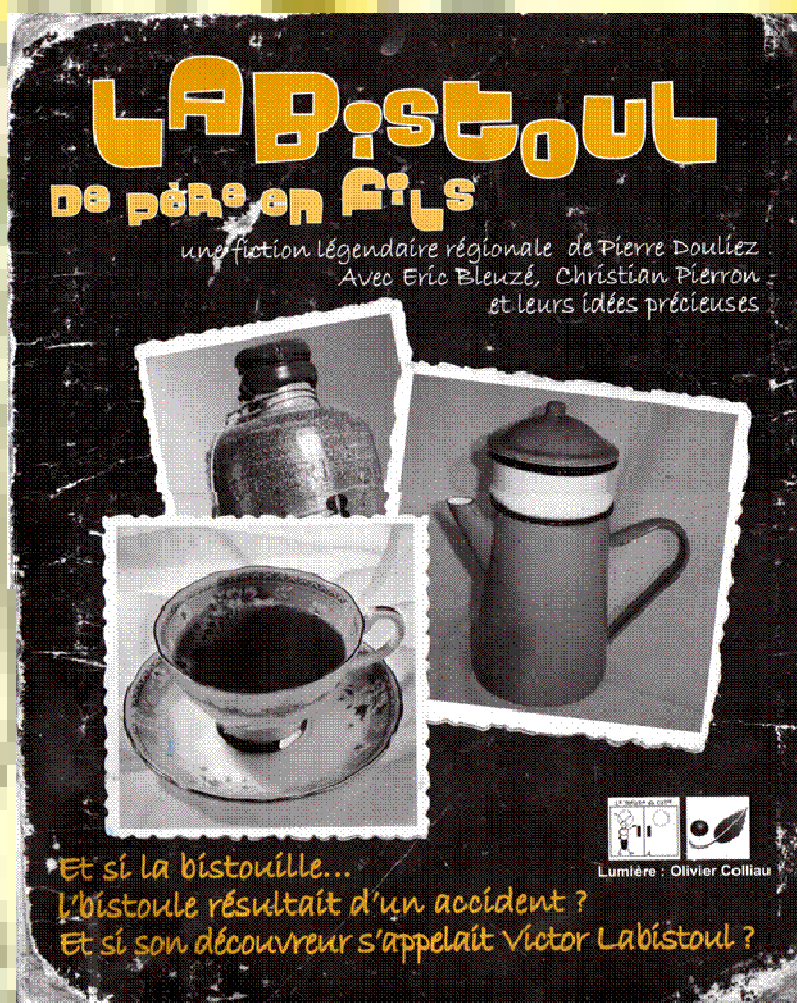


Le Théâtre d'à Côté

« LABISTOUL de père en fils »

DOCUMENT TECHNIQUE v1.2



« LABISTOUL de père en fils »

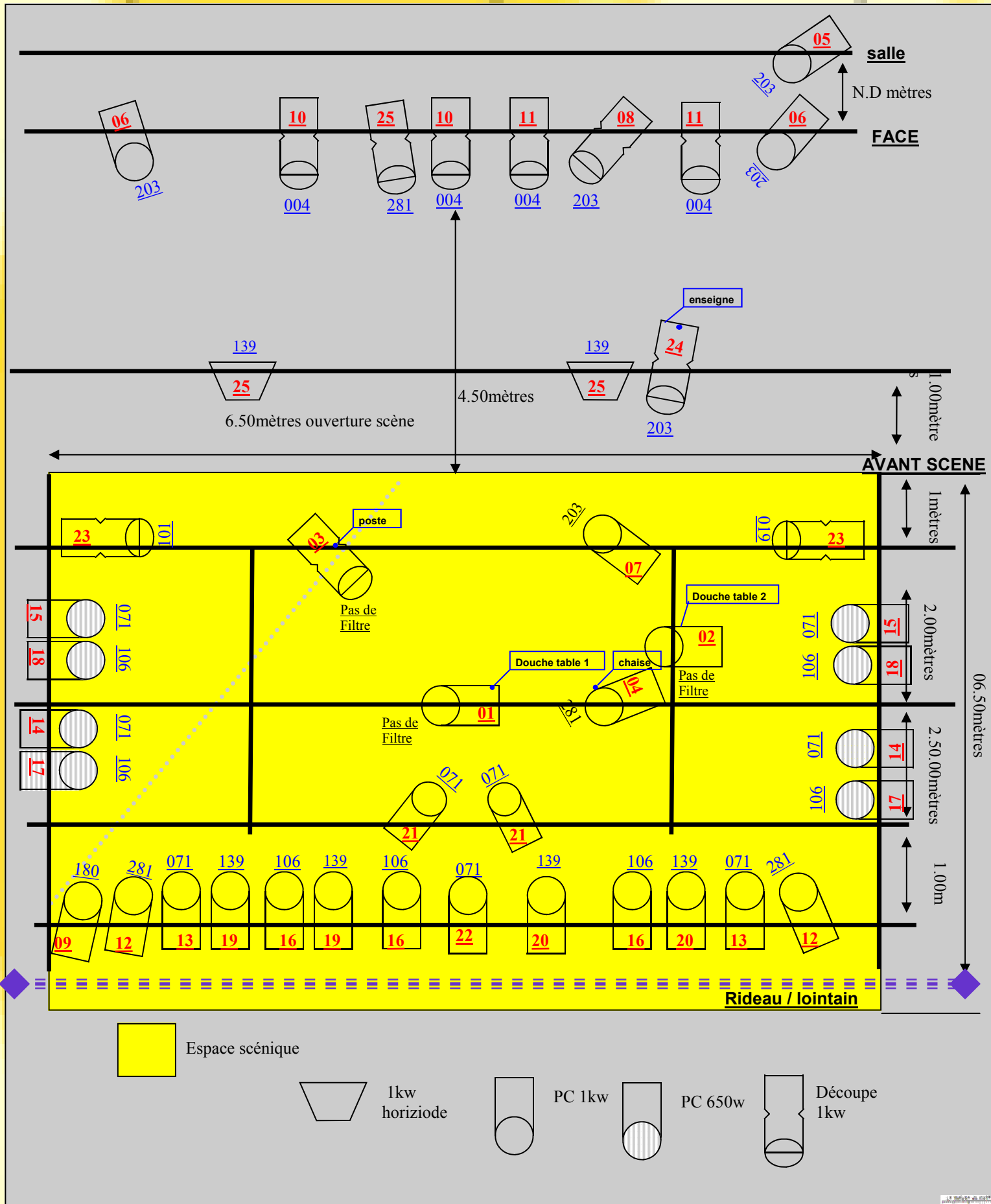
Le Théâtre d'à Côté

PLAN DE FEUX théâtre Tech. Olivier 0620.744.733 colliau.olivier@numericable.fr

Référence filtre : LEE FILTERS 000

Nota : Pas d'effet pyrotechnique sur la scène (artifice, fumée)

25 Circuits sur jeux d'orgue programmable (3KW par circuit)



« LABISTOUL de père en fils »

Le Théâtre d'à Côté

Liste technique Tech. Olivier 0620.744.733 colliou.olivier@numericable.fr

Fiche technique théâtre

Généralité

Durée du spectacle : ~1h15 sans entracte

Comédien : 1

Comédien Conteur : 1

Techniciens : 1

Divers : Prévoir une loge pour 2 personnes avec arrivée d'eau, miroirs et éclairage approprié.

Le décor est constitué de 2 tables (type bistroquet) et 4 chaises (type bistroquet) , 1 tabouret, 1 poubelle ainsi qu'un vieux poste de radio sur une petite table.

1^{er} entrée du comédien Conteur en salle (démarrage du spectacle)

2^{ème} entrée du comédien ou lointain sur scène

Matériel Son

- 1 lecteur CD
- 1 HP amplifié 150W (sur la scène pour une intégration dans le vieux poste de radio); taille de l'HP : ~ Dim . 26 cm x 38,5 cm x 28,5 cm (départ master console son)
- Table de mixage audio mini 2 entrées mono

Matériel Lumière (pour un plateau de 42m²)

- 22 PC 1kw
- 8 PC 650w
- 10 découpes 1KW 16/35°
- 2 horiziodes
- Bloc de puissance DMX mini 20 circuits de 3KW
- Jeux d'orgue DMX programmable
- L'éclairage salle graduable depuis les blocs de puissance.
- Gélamines : Fournies par le lieu d'accueil (071 tokyo blue,019 fire,106 primary red,139 primary green,101 yellow,180 dark lavender,281 3/4 ct blue,203 1/4 ct blue,004 medium bastard amber
- Gaffa Alu. Fourni par le lieu d'accueil

Pendrillonnage

- A l'italienne
- Rideau de fond noir avec ouverture au centre.
- Obscurcissement total de la salle.

Personnel demandé

- 1 Technicien connaissant la salle (normes du lieu, électricité, fusibles, feu et travaillant dans le spectacle – son ou lumière).

Divers

La salle doit mettre à disposition au minimum une échelle en parisienne ou une nacelle élévatrice en parfait état de marche.

Régie Son/Lumière en salle avec vue dégagée sur le plateau.

Il n'y a pas d'effet pyrotechnique (artifice, fumée)

Les modifications et adaptations de fiche technique sont possibles à condition que les décisions soient prises en accord avec le technicien .

« LABISTOUL de père en fils »

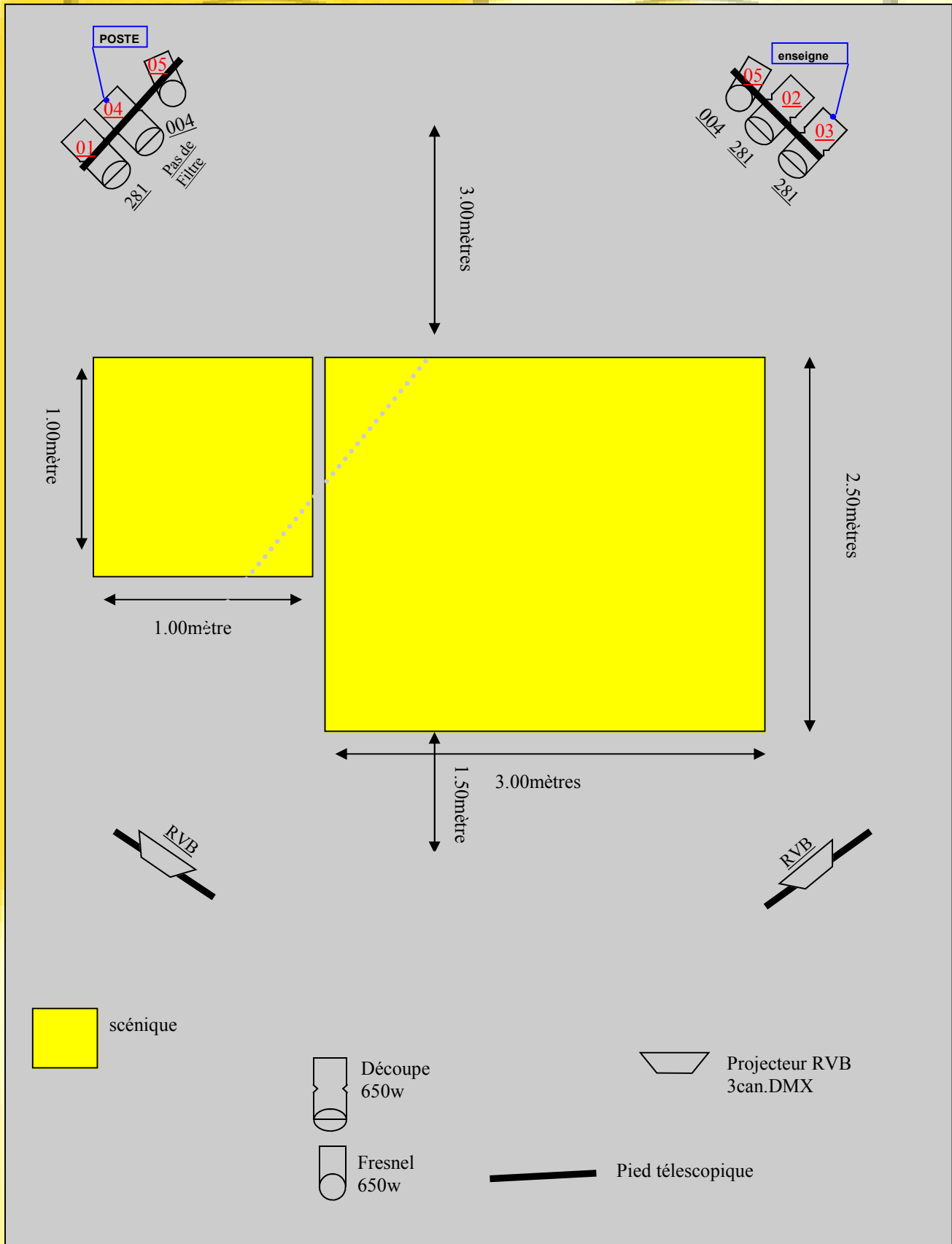
Le Théâtre d'à Côté

PLAN DE FEUX réduit Tech. Olivier 0620.744.733 colliou.olivier@numericable.fr

Note : Pas d'effet pyrotechnique (artifice, fumée)

05 Circuits sur jeux d'orgue non programmable (1.5KW par circuit)

Besoin en énergie : 3x 16A mono



Fiche technique réduite pour représentation dans lieu non équipé.

Généralité

Durée du spectacle : ~1h15 sans entracte

Comédien : 1

Comédien Conteur : 1

Techniciens : 1

Divers : Prévoir une loge pour 2 personnes avec arrivée d'eau, miroirs et éclairage approprié.

Le décor est constitué de 2 tables (type café) et 3 chaises, 1 tabouret, ainsi qu'un vieux poste de radio sur une petite table.

démarrage du spectacle en salle par le comédien conteur

Matériel Son

- 1 lecteur CD
- 1 HP amplifié 80W (sur la scène pour une intégration dans le vieux poste de radio) ; taille de l'HP : ~ Dim . 26 cm x 38,5 cm x 28,5 cm (départ master console son)
- Table de mixage audio mini 2 entrées mono

Matériel Lumière (pour un plateau de 8.5m²)

- 2 Fresnel 650w
- 4 découpes 650W
- Bloc de puissance avec gradateur 4 canaux DMX de 1KW
- Gélâtines : Fournies par la compagnie
- 4 pieds télescopiques H min 3 mètres avec barre d'accroche

Pendrillonnage

- Aucun

Personnel demandé

- 1 Technicien/gérant/concierge etc... connaissant la salle (normes du lieu, électricité, fusibles).

Divers

Le lieu doit mettre à disposition une échelle en parisienne h1.5/2m

Régie Son/Lumière en salle

Besoin en énergie : pc 3x16A 220 mono

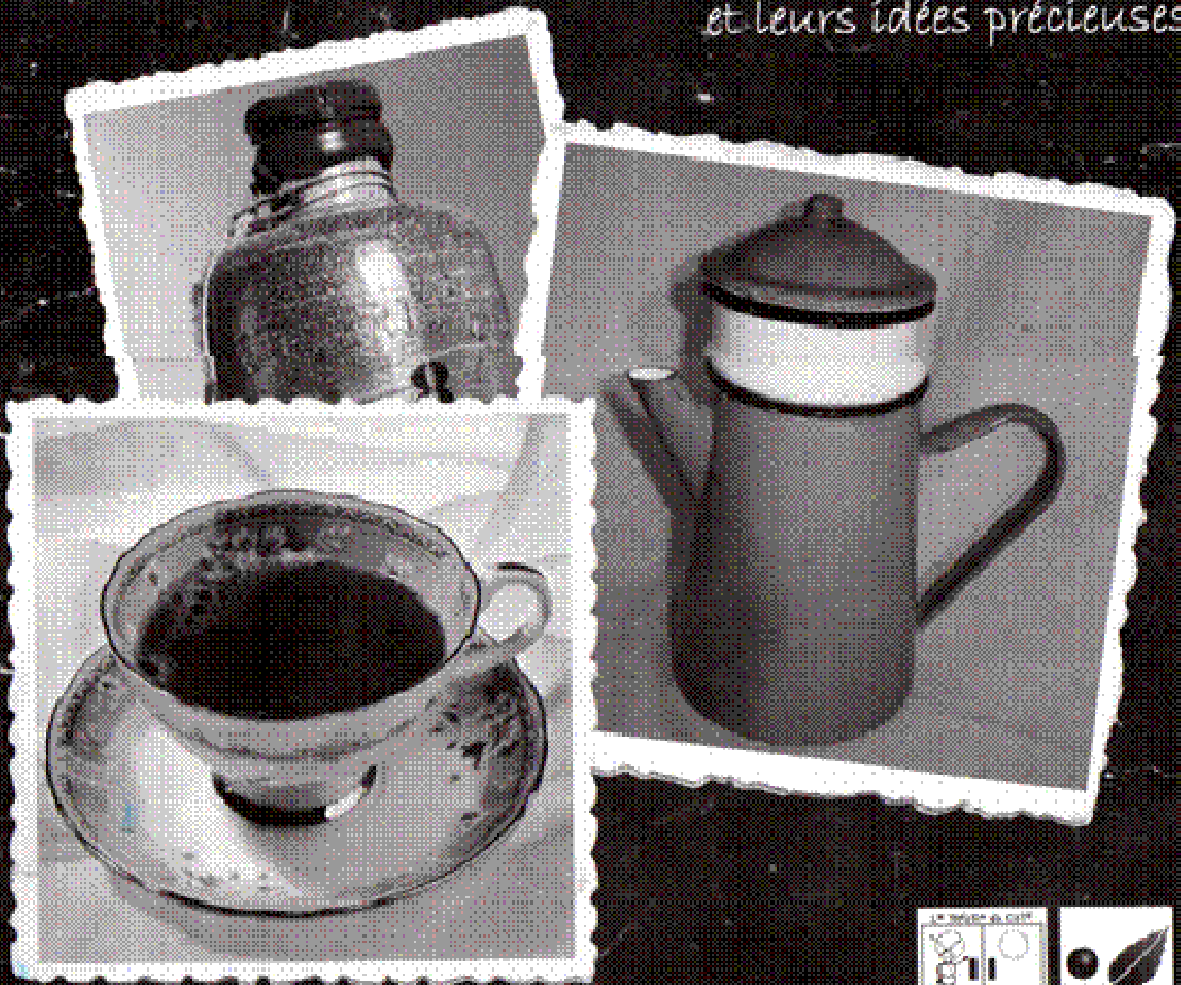
Il n'y a pas d'effet pyrotechnique (artifice, fumée)

Les modifications et adaptations de fiche technique sont possibles à condition que les décisions soient prises en accord avec le technicien .

LABISTOUL

DE PÈRE EN FILS

une fiction légendaire régionale de Pierre Douliéz
Avec Eric Bleuzé, Christian Pierron
et leurs idées précieuses



Et si la bistouille...
l'bistoule résultait d'un accident ?
Et si son découvreur s'appelait Victor Labistoul ?



Lumière : Olivier Colliau